



**Kriechstrom als  
Melkproblem**

Referent: Richard Bucher,  
Inwil LU

## Inhalt

- Allgemeine Betriebsdaten
- Milchwirtschaftsdaten
- Problemstellung
- Entwicklung der Zellzahlen
- Massnahmen
- Schlusswort

## Allgemeine Betriebsdaten

<b>Betriebsleiter:</b>	Richard und Pia Bucher
<b>Standort:</b>	Inwil LU
<b>Arbeitskräfte:</b>	Betriebsleiter, Betriebsleiterin, Lehrling & 2 Praktikanten
<b>Betriebszweige</b>	
▪ Flächen	43.72 ha LN
▪ Milchwirtschaft	500'000kg Milch Silofrei
▪ Kälbermast	24 Kälberplätze
▪ Schweinemast	700 Mastschweine
▪ Ackerbau	4ha Mais & 2ha Gerste

## Milchwirtschaftsdaten

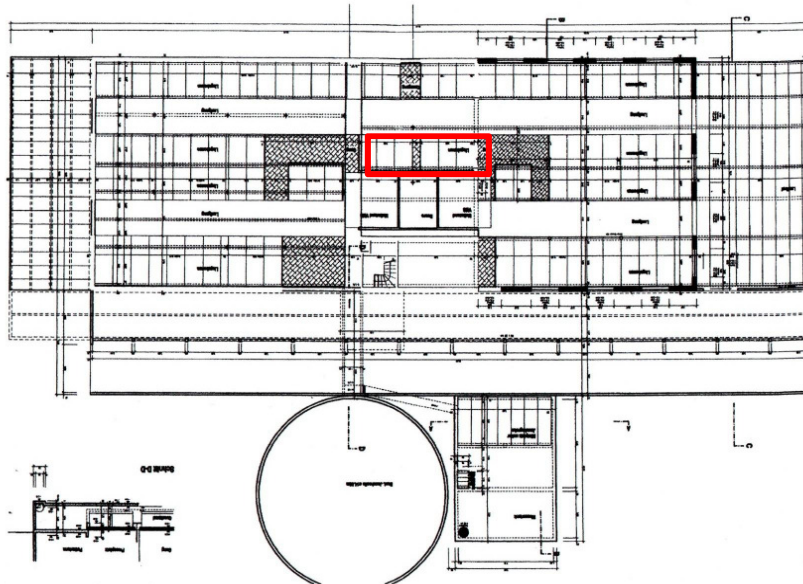
- **48 Redholsteinkühe** werden gemolken
- 500'000 kg **Silofreie Milch** pro Jahr
- **Milchleistung** bei  $\varnothing$  8000 kg/J.
- **Fütterung** TMR-Mix & Weiden
- **Kälbermast** CNF
- **Aufzuchtrinder** ins Berggebiet

## Problemstellung

- Hohe **Zellzahlen**
- Weniger **Milchleistung**
- Euter wurden auf **Viertel** anfälliger
- Gaben **Milch nicht runter**
- Waren **desorientier** (fressen Erde)

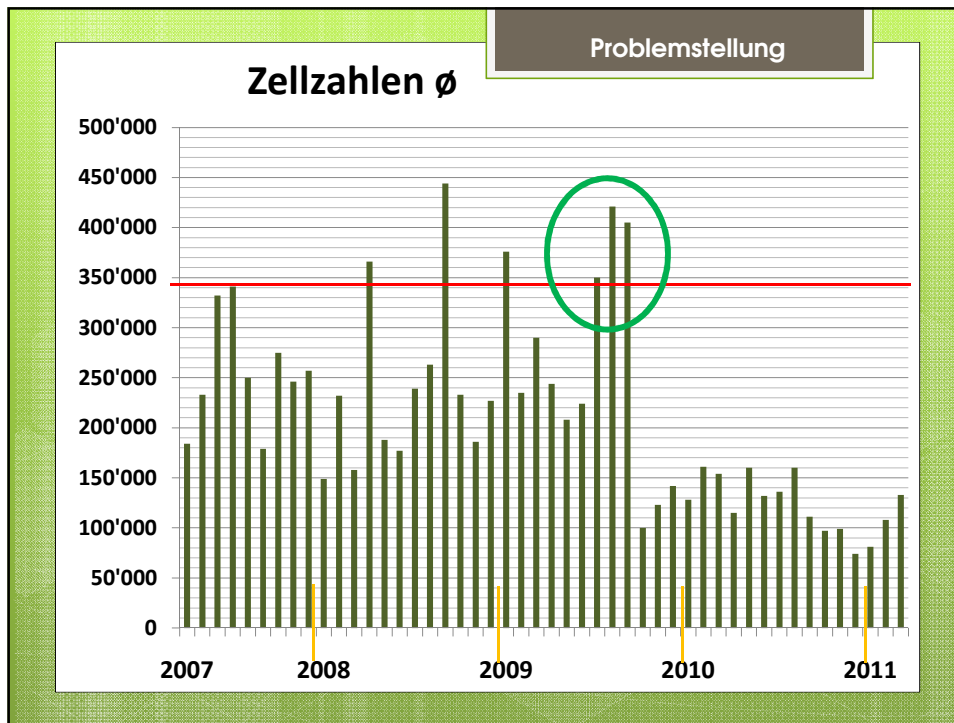
## Scheune mit Melkstand

### Problemstellung










## Massnahmen

- Melkmaschinen **Überprüfung**
- **Pulsator** wurde gewechselt
- **Wackumpumpe** wurde ersetzt
- Drei **Spezialisten** waren auf dem Hof
  1. **Sanierung**
  2. **Sanierung**
  3. **Sanierung**

Massnahmen	
	Abschirmgerät

Massnahmen	
	Turbinenpumpe



	<p>Massnahmen</p> <p>Blitzschutz- unterbrecher</p>
---	--

	<p>Massnahmen</p> <p>Stromfluss unterbrecher</p>
---	--

## Schlussfolgerung

- Durch Sanierung kann Milchwirtschaftszweig mit **Freude weitergeführt werden!**
- Milchwirtschaft ist uns **wichtig!**

### Visionen:

Wertschöpfungskette schliessen

=> Nach Sanierung wurde **Betriebszweig** Milchwirtschaft **wieder interessant!**

**Herzlichen Dank  
für Ihre  
Aufmerksamkeit!**

Sind noch Fragen?

